

A NOS AILLEURS // CIE ASTROLABE

FICHE TECHNIQUE 2021

Durée du spectacle : 1h30 environ

Public concerné : tout public (idéal à partir de 14 ans)

Montage : Prémontage indispensable puis J-1 = 3 services, JJ = 2 services

Démontage : 1 service

Personnel en tournée : 6 personnes

Véhicule : VL de 8 ou 10m³

CONTACTS

Lumière : Mylène Pastre : 06 16 30 02 66 / tomisis69@hotmail.com

Son/ Video : Bruneau Tony 06.22.34.57.95 / itony@free.fr

Diffusion : Valentine Giraud 06.03.90.53.79 – valentine@lagencedespectacles.com

Administration : Edwige Ripamonti / 06 85 56 39 53 /
compagnie.astrolabe@gmail.com

Dir artistique : Nicolas Pichot / 06 84 23 01 43 / nicopichot@gmail.com

REMARQUES GENERALES

Éléments financiers à prévoir en plus du prix de cession :

Le transport du décor au départ de Montpellier (34), correspondant à la location d'une camionnette 8 m³ (devis sur demande) et 3 billets de train en provenance de Montpellier.

L'hébergement et les repas (base tarif syndeac) pour 6 personnes.

Repas : pas de régime particulier.

La SACD est à la charge de l'organisateur.

Personnel en tournée :

1 metteur en scène, 3 comédiens et 2 régisseurs.

Prévoir le stationnement à proximité du lieu de représentation pour un VL de 8 m³ durant la présence de l'équipe dans votre ville.

Merci de mettre à disposition de l'équipe deux loges équipée (portants, toilettes, point d'eau, miroirs), ainsi qu'un catering léger : produits sains et bio de préférence (eau minérale, fruits frais et secs, gâteaux secs, chocolat, café, thé, jus de fruits, fromage et pain).

Décor :

Il est principalement composé de 3 tables et chaises, 2 lampes de bureau, 2 ampoules suspendues, d'un tapis de danse Variolac 6,30 m x 4 m, et d'un rideau de fil de 8m x 4,50 m .

Il y a également un espace derrière le rideau de fil qui est surélevé avec des praticables (non fournis).

Précision : Il n'est pas possible de rouler avec une tour ou une génie sur le tapis de danse Variolac, prévoir de régler les projecteurs au dessus avant de le poser.

Le rideau de fil doit être sous perché pour être dans toute sa hauteur, il doit être cadré avec frise et pendrillons.



PLANNING

Prémontage indispensable du pendrillonnage, de la lumière et du son avant notre arrivée !!!

JOUR	HORAIRES	OPÉRATIONS	MA	EL	SO	VI	RS
J-1	9h – 13h	Déchargement, Montage décor, gélamines, installation projecteurs supplémentaires (ventilateur), installation son.	2	1	1		
J-1	14h -18h	Réglages lumière, Pose tapis de danse, réglages vidéo, réglages son.	2	1	1	1	
J-1	19h - 23h	Balance son, encodages, Générale		1	1		
J	9h - 13h	Retouche Raccords					1
J	14h 18h	Retouche Raccords					1
J	19h-23h	Représentation					1
J	23h	Démontage // Chargement	3				

MA = Machino

EL = Electro

SO = Régisseur son

VI = Régisseur Vidéo (personne qui maitrise l'installation du VP et shutter dmx)

RS = Régisseur salle

PLATEAU

Dimensions idéales :

Ouverture scène : 14m
Profondeur scène : 13m
Hauteur Grill: 7m

Dimensions minimales

Ouverture scène : 12m
Profondeur scène : 10m
Hauteur Grill: 5m

PLATEAU :

6 PRATICABLES/SAMIA sur pieds (2x1m) ; 16 pieds à 1m , 8 pieds à 80 cm. A poser au lointain derrière le rideau de fil .

DRAPERIE :

2 pendrillons et 1 frise nécessaires pour encadrer un rideau de fils de 8 m de longueur et 4 m50 de hauteur.

Pendrillons et frises pour 5 rues à l'italienne. (voir plan)

1 Rideau de fond noir (si le mur du fond n'est pas noir et visible)
Cadre de scène : 12m (10m minimum)
Profondeur (cadre de scène - rideau de fond) : 13m (10m minimum)

SOL :

Tapis de danse noirs sur tout le plateau. (nous contacter si le sol est peint en noir et en bon état esthétique).

VIDEO :

Un vidéoprojecteur HDMI capable de projeter une image nette de 8m x 4,5m à environ 9 m de profondeur du nez de scène .

Liaison vidéo de la régie au VP (connectique de notre ordinateur HDMI)

Un Shutter dmx pilotable depuis la régie (type Walberg / Blackhole)

L'écran c'est notre rideau de fil , voir plan d'implantation .

SON :

FACADE :

Un système de diffusion capable de délivrer 100db en milieu de salle dans une gamme de fréquence comprise entre 50Hz et 20Khz.
Typiquement un système sub + satellites 15' (minimum 12').

DIFFUSION AU LOINTAIN ET PLATEAU

2 speakers au sol sur le plateau au lointain type L. Acoustics MTD / XT 1121, ou Yamaha /NEXO (minimum 12') , posés sous les praticables au lointain.

2 speakers retours au sol type MPB 200, posés dans les rues à Jar et Cour vers le plateau.

MIXAGE :

1 console numérique 16 voix minimum de bonne qualité, avec minimum 8 sorties séparées.

(Yamaha QL, CL, Midas M32, X32, A&H SQ5, SQ7)

Attention prévoir de pouvoir brancher 6 lignes en jacks (carte son), (adaptateurs ou DI)

Possibilité de raccord en Adat, directusb .

MICROS

3 micros HF cravate DPA 4088.

Source	Inputs	Routing	Fx
HF 1 NAT	1	Face / side	Réverbe + Délai
HF 2 MARC	2	Face / side	Réverbe + Délai
HF 3 EVY	3	Face / side	Réverbe + Délai
Ordi 1 J	5	Face J	
Ordi 2 C	6	Face C	
Ordi 3 LJ	7	Loin J (Aux)	
Ordi 4 LC	8	Loin C (Aux)	
Ordi 5	9	Side J (Aux)	
Ordi 6	10	Side C (Aux)	

LUMIERE

51 circuits dont 2 de 3 kw

11 pc 1000w

4 pc 2000w

4 découpes 614 (si possible SX)

7 découpes 613

2 PAR 64 cp 61

10 PAR 64 cp 62

13 cycliodes

4 F1 (peuvent être fournis par la cie.

1 BT 500w

Liste de gélat:

114# pour 1pc 2kw

119# pour 11 pc 1000w, 3 pc 2kw, 1 découpe 614

174 pour 2 PAR, 1 découpe 614, 13 cycliodes, 2 pc 2 kw

201 pour 5 pc 1000w

202 pour 6 pc 1000w

204 pour 1 PAR

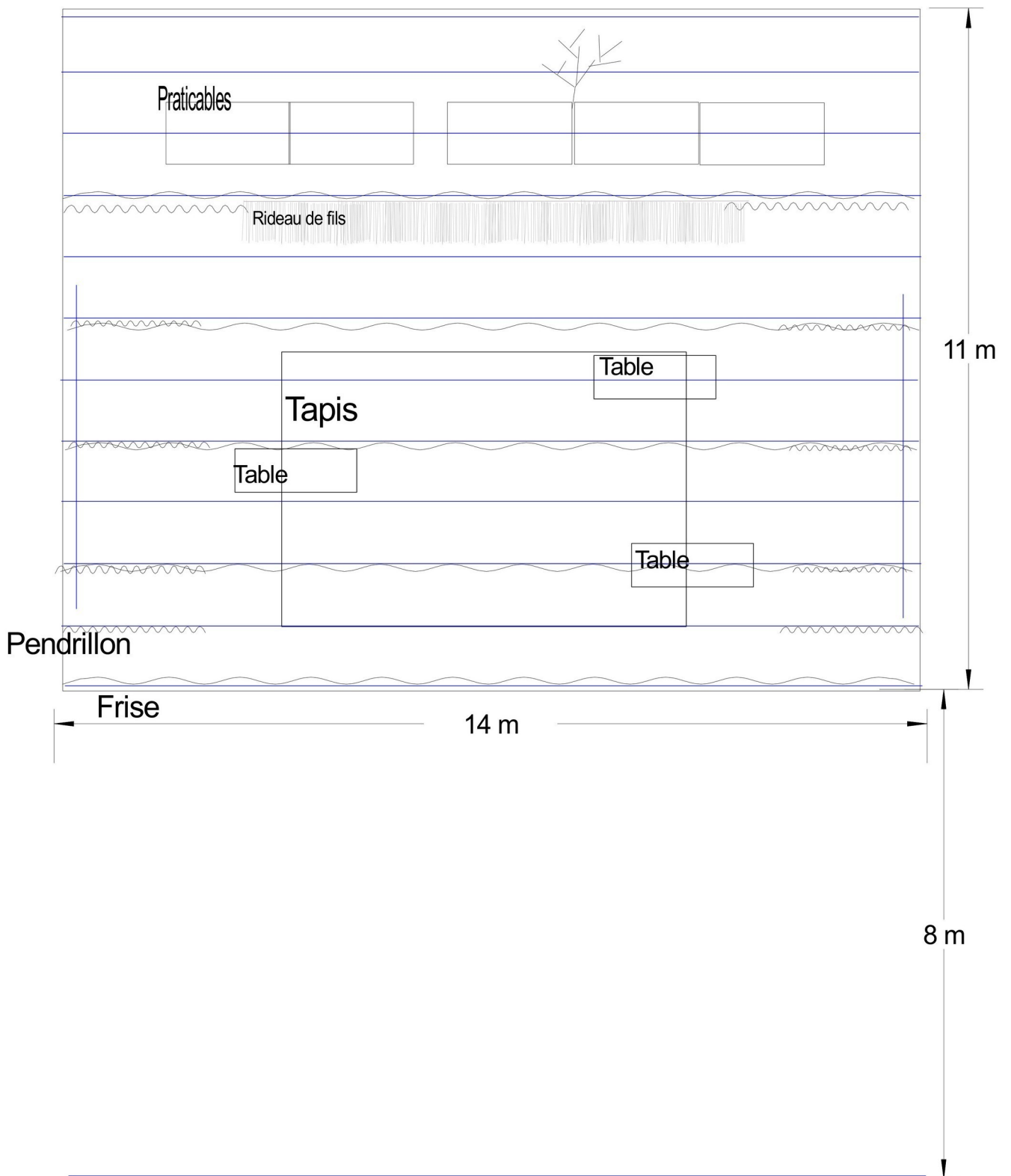
206 pour 7 PAR , 2 pc 2kw

249 pour 6 pc 1000w, 13 cycliodes

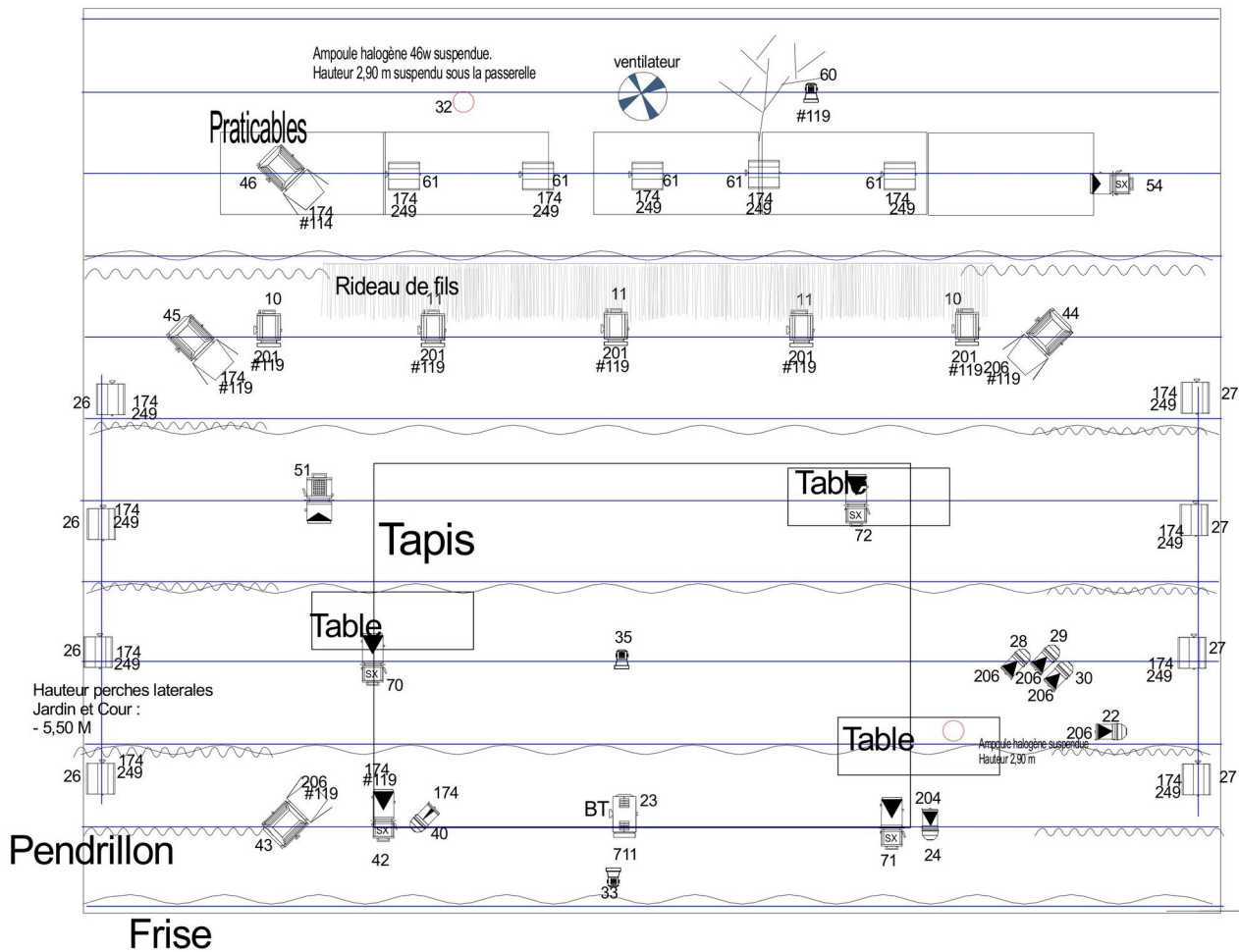
269 pour 2 découpes 613

711 pour 1 BT

888 pour 2 découpes 613



"A nos ailleurs" Cie de l'astrolabe
 régie lumière: Mylène Pastre: 06 16 30 02 66



Legende:

- PC 1000w X 11
- PC 2000w X 4
- Decoupe 614 X 4
- Découpes 613 X 3

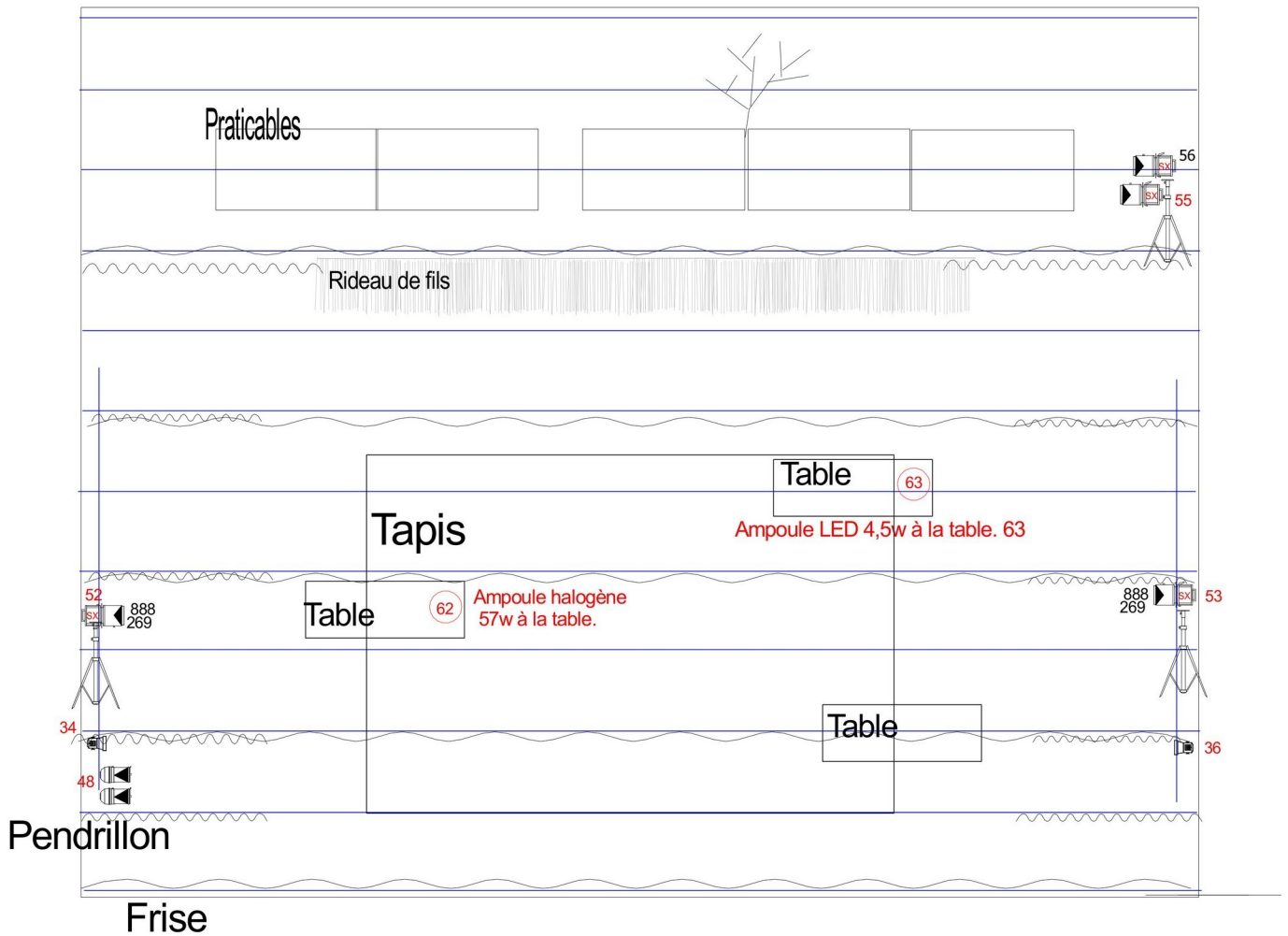
- PAR64 cp 61X 2
- PAR64 cp 62 X 10
- cycliodes X 13
- F1 X 4
- BT 500w X 1

Liste de gélat:

- 114# X 1pc 2kw
- 119# X 11 pc 1kw, 3pc 2kw, 1déc.614
- 174 X 2 PAR, 1déc.614, 13 cycliodes, 2 pc 2kw
- 201 X 5 pc 1kw
- 202 X 6pc 1kw
- 204 X 1 PAR
- 206 X 7 PAR, 2 pc 2kw
- 249 X 6 pc 1kw, 13 cycliodes
- 711 X 1 BT
- 88+269 X 2 déc.613



"A nos ailleurs" Cie de l'astrolabe
 régie lumière: Mylène Pastre: 06 16 30 02 66



Legende:

- PC 1000w X 11
- PC 2000w X4
- Decoupe 614 X 4
- Découpes 613 X 7

- PAR64 cp 61X 2
- PAR64 cp 62 X 10
- cycliodes X 13
- F1 X 4
- BT 500w X 1

Liste de gélat:

- 114# X 1pc 2kw
- 119# X 11 pc 1kw, 3pc 2kw, 1déc.614
- 174 X 2 PAR, 1déc.614, 13 cycliodes, 2 pc 2kw
- 201 X 5 pc 1kw
- 202 X 6pc 1kw
- 204 X 1 PAR
- 206 X 7 PAR, 2 pc 2kw
- 249 X 6 pc 1kw, 13 cycliodes
- 711 X 1 BT
- 88+269 X 2 déc.613

"A nos ailleurs" Cie de l'astrolabe
 régie lumière: Mylène Pastre: 06 16 30 02 66

